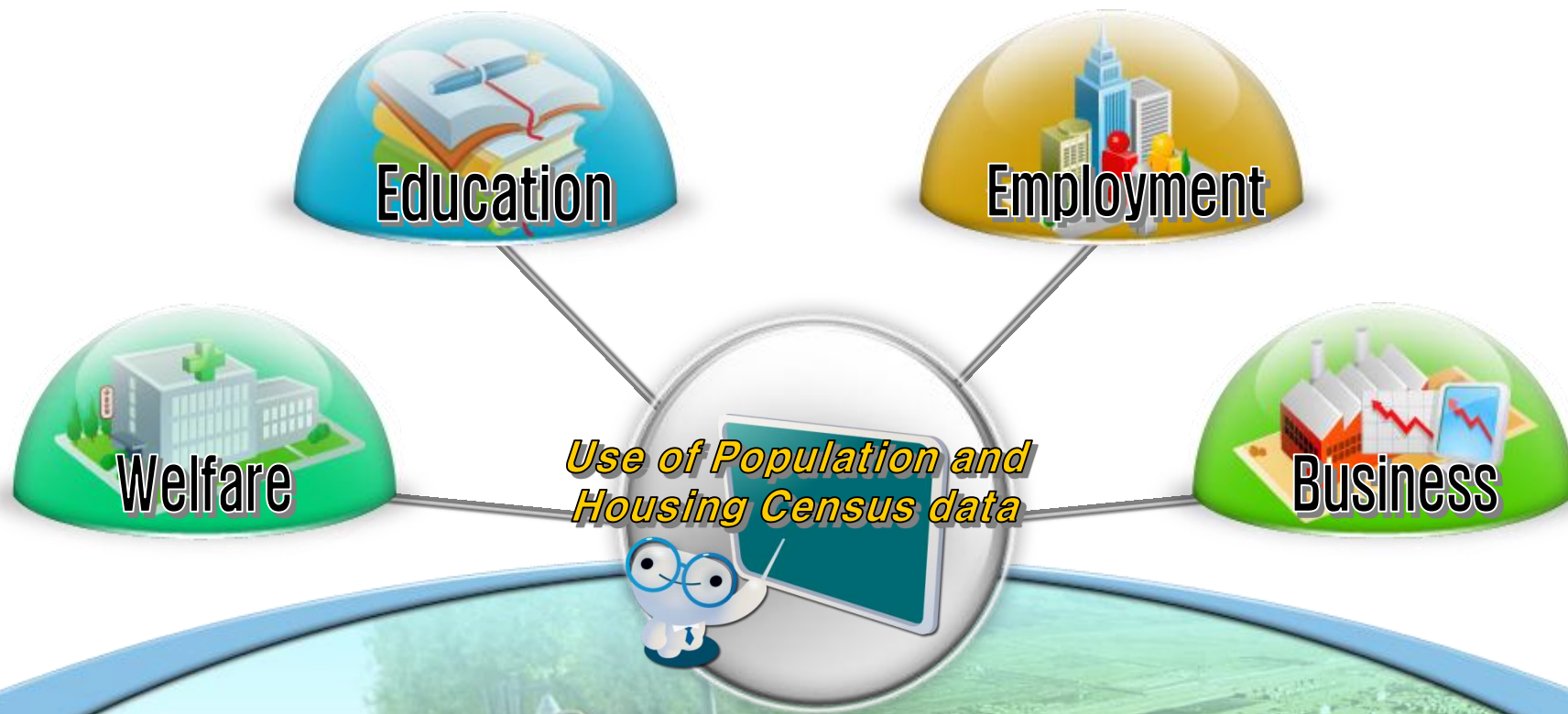


2010 Population and Housing Census Introduction to the E-Census System



Census

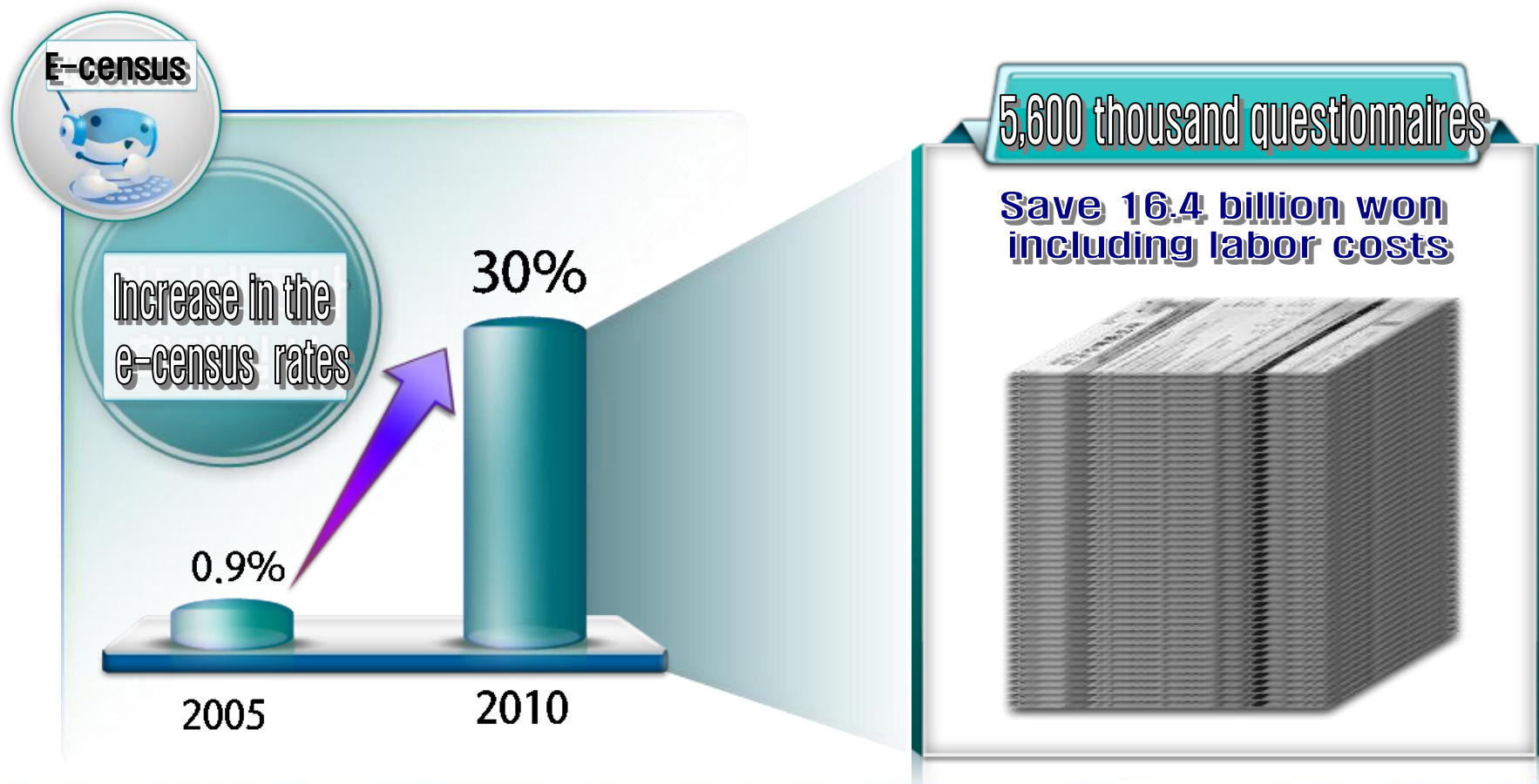




**Establishment of knowledge-based society
and contribution to national development**

1 Increase in the e-census rates

Cost reduction by increasing the e-census rate



2 Green Census

Environment-friendly green census

Survey item on green growth with low carbon

Print on recycled paper

Survey item
on the mode of transportation



Survey item
on bicycles



Survey item
on heating facilities



3 Multicultural households

A survey item of nationality was added to cover multicultural families and foreigners.



Project

**Establishment of the integrated census system
for 2010 Population and Housing Census**

Period

April, 29th 2009 ~ Dec. 31, 2010 (20 months)

Size

12.4 billion KRW

Objectives

**For the success of the 2010
Population and Housing Census**

High efficiency, low costs

- Economical census
- Green census
- Efficient census system

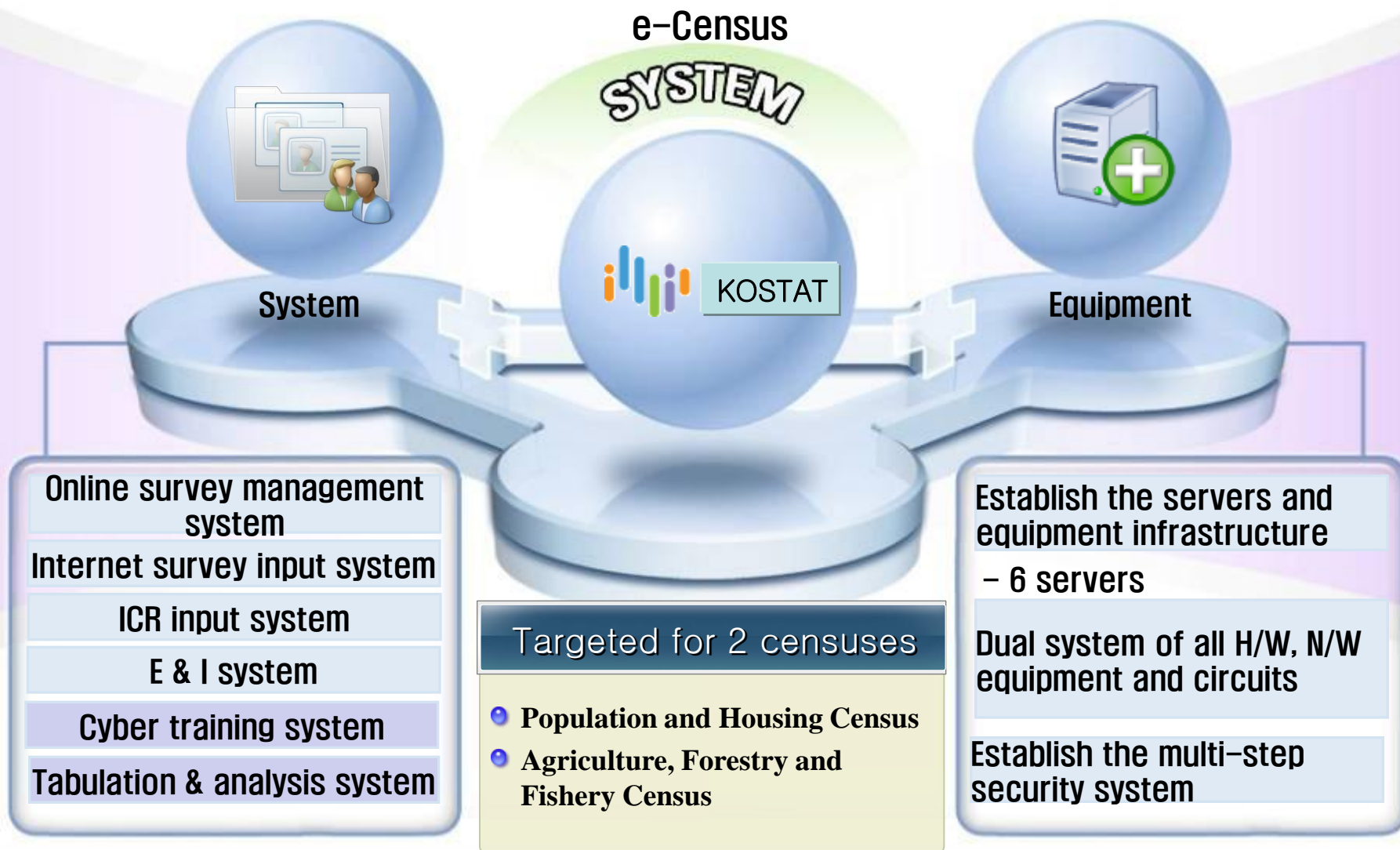
Reduction of respondent burden

- Respondent-friendly census

Accuracy improvement

- Prevent repetition and omission
- Improve data accuracy

2. System configuration and operation



2. System configuration and operation

➡ Configuration and major functions of the E-Census integrated management system

Online survey management system

- Standardize the survey management procedures
- Link with GIS
- Manage repetition and omission

Cyber training system

- Self-learning through online lectures by enumerators

Online input system

- Design easy and simple input screens
- Improve data accuracy

E & I system

- Computational and analytic edit by step
- Imputation of non-responses and errors

ICR input system

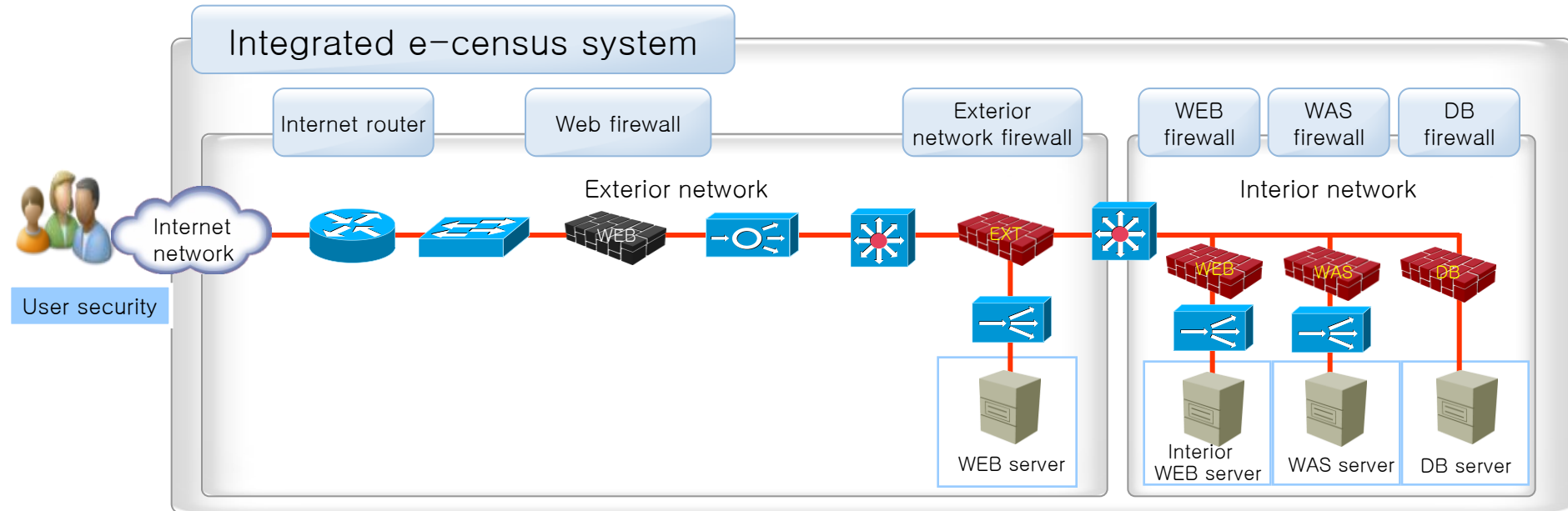
- ICR input, correction and edit
- ICR input personnel training and field operation

Tabulation and analysis system

- Advanced tabulation and analysis system
- Increase the amount of data and the number of users

2. System configuration and operation

Security system



User security (Step 1)

- PC security
- PC keyboard security
- Web browser security
- Capture prevention
- PKI authorization (Encryption)

Network security (Step 2)

- Physical network
- Split of interior and exterior networks
- Split of DMZ network
- Access control /hacking prevention
- Access control
- Stop unusual traffic

Web service security (Step 3)

- Web service security
- Supplement the weakness of web services
- Prevention of hacking

Server security (Step 4)

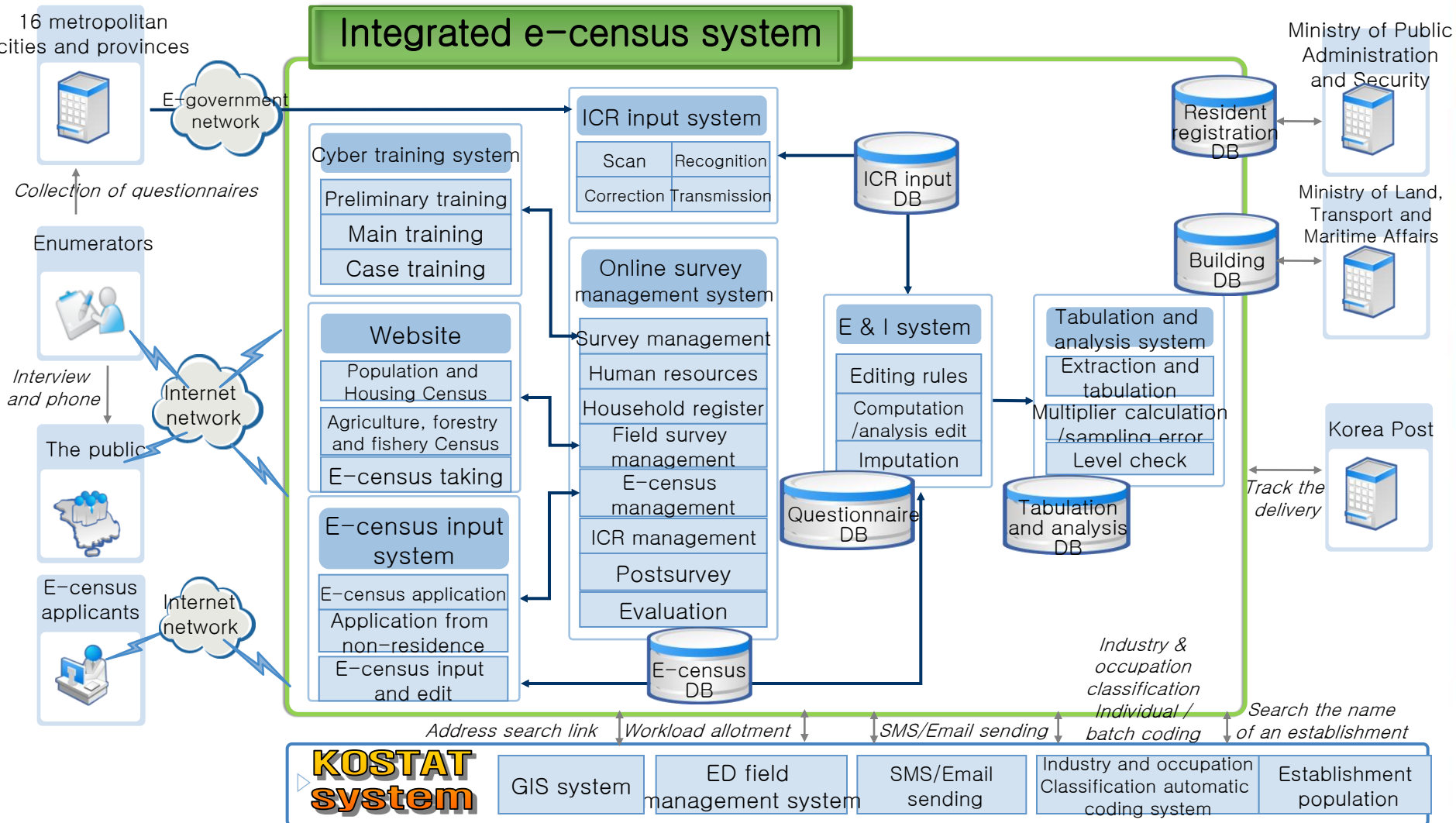
- Security OS
- Prevent unauthorized users from accessing, organizing and changing servers

Data security (Step 5)

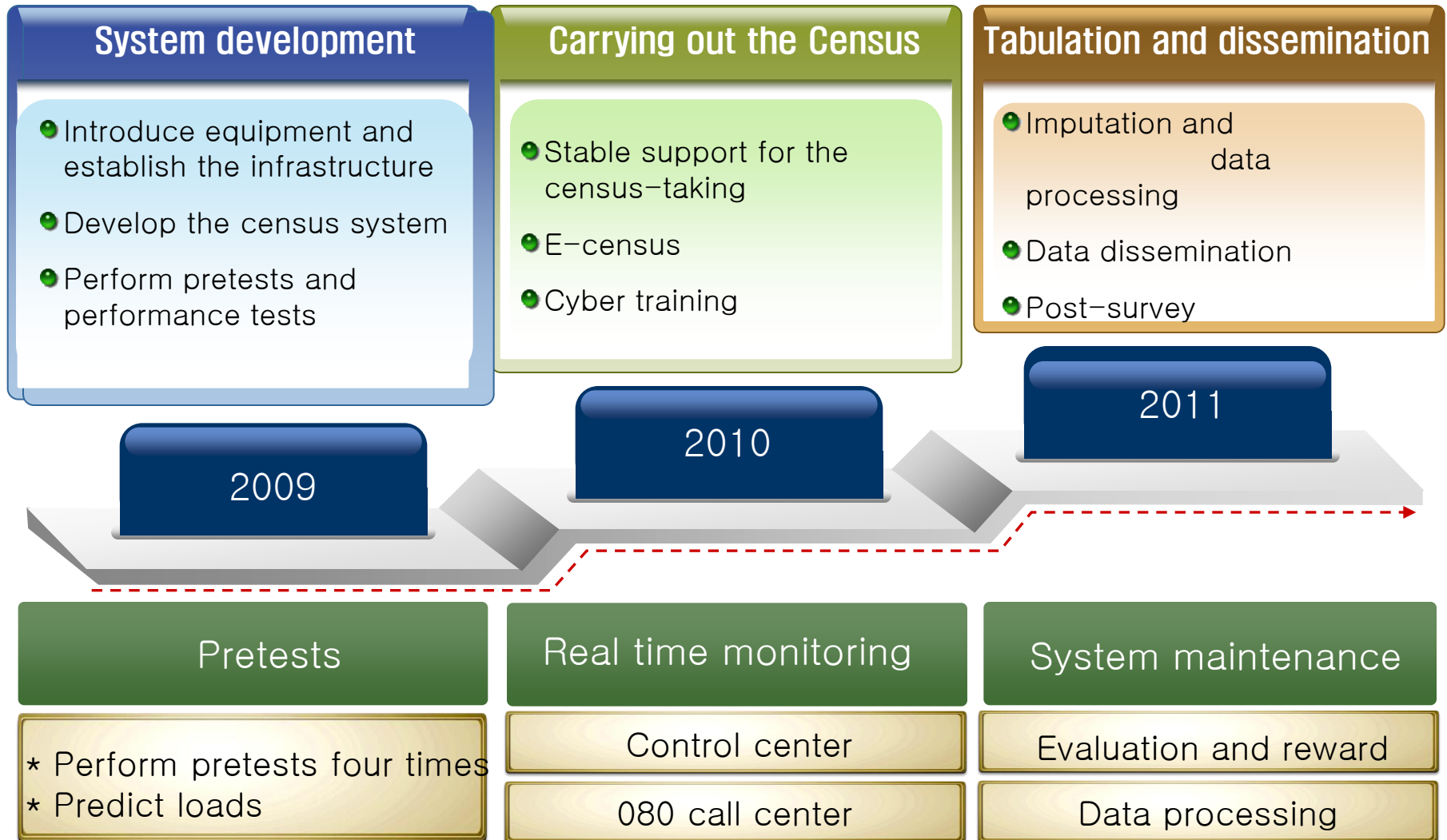
- Data encryption
- Encryption of personal information

2. System configuration and operation

System configuration



3. Procedure



4. Performances of the e-census

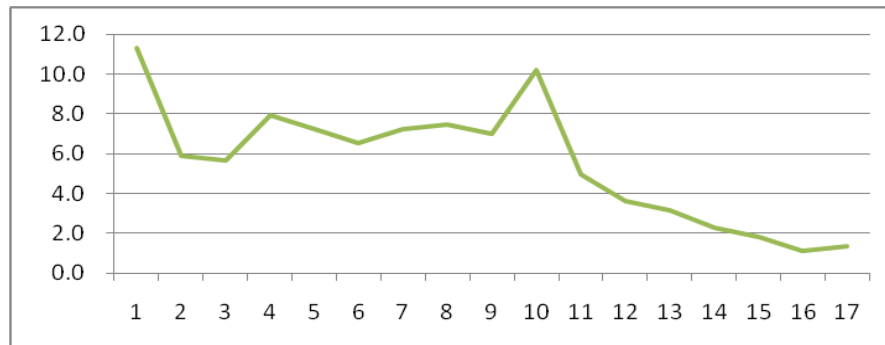
➡ **Period: Oct. 19th ~ November 7th, 2010 (20 days)**

➡ **Participation rate**

Classification	Target	Performance
Participation rate	30%	47.9%
Number of households	5,600 thousand	8,360 thousand

- 47.9 percent of households took part in the e-census, which is 14.2%p higher than the target rate.

➡ **Participation by day**



- The first day of the e-census marked the highest participation rate of 11.3 percent. (excluding the preliminary input period) At maximum, 940 thousand people took part in the e-census in a day. On average 640 thousand people participated in the e-census in a day.

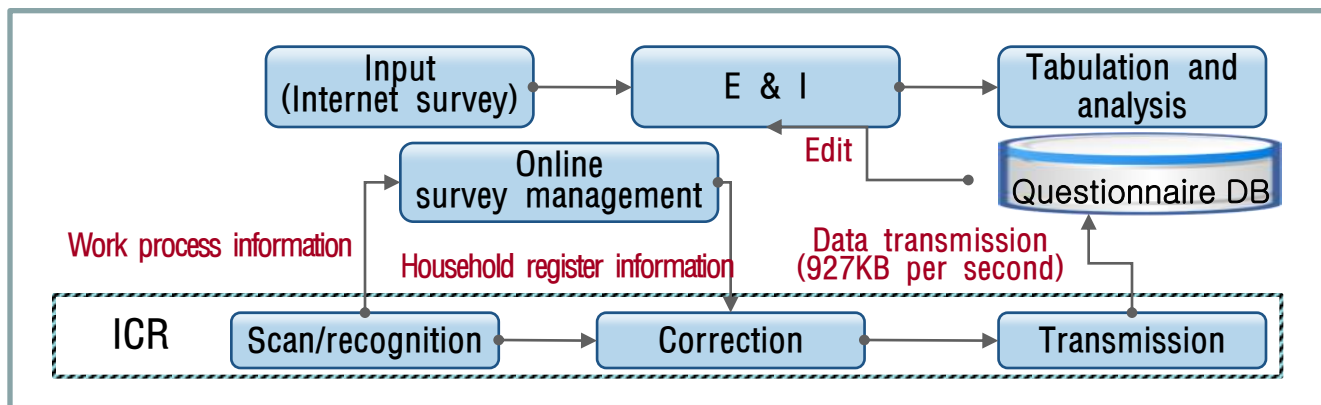
➡ **Average time spent**

Classification	Complete	Sample
Number of items	19	50
Average	10 minutes	27 minutes

- The average time spent in filling out a questionnaire was excellent.

⇒ ICR input and data processing

- Paper questionnaires are inputted through ICR. After ICR input, E & I, tabulation, and analysis are done in an integrated way.
- Workflow



○ ICR recognition rates

Classification	Korean	Figures	Marks
2005	79.5%	99.5%	99.7%
Target for 2010	89%	99.8%	99.8%

⇒ Tabulation and data dissemination: ~ Dec. 2011

> Target

- Reduce costs
- Reduce response burden

- Timely data provision

> Direction

Registration Census

By using administrative data, the survey items for the complete form will be reduced.

Rotation Census

Estimation of sample survey items by various surveys for small areas every year

> Implications

Online link with administrative data

Judge the availability of administrative data

Manage the survey life cycle

General purpose input & edit system

Automation of E & I, tabulation and analysis

Input of unique identification number

2010 Census 인터넷조사

인터넷 조사란 | 참여하기 | 이팔면 이렇게(FAQ) | 봉사활동 확인서 | 도움말

참여번호 로그인

• 참여번호 USA - 2323 - EF 확인 > 참여번호 다시입력 >

• 참여번호 모르면 USA2323EF 확인되었습니다.

• 비밀번호 * 비밀번호는 6~12자리 영문, 숫자 조합이어야 합니다.

• 비밀번호 확인 * 비밀번호를 한번 더 입력해주세요.

• 응답자 이름 * 연락처 * 휴대전화번호 * 이메일 * 선택 - chot.com

2010 인구주택총조사

조사시작

☎ 상담콜센터(무료) 080-200-2010 운영시간(09:00-23:00)

이 조사표에 기재되는 내용은 통계법 제33조, 34조에 의해 통계목적으로만 사용되고 그 비밀은 절대 보장됩니다. 302-701 대전광역시 서구 신서로 139(둔산동 920번지) 정부대전청사 3층

Questionnaire (Household members)

2010 Census 인터넷조사 → 응답 진행률 : 80% 조사표 표지 가구원 가구 주택

가구원 교육 정책과 저출산 - 고령화 정책 등에 활용됩니다.

1. 이 가구에서 살고 있는 분의 성명은? (도움말)

2. 남자입니까? 여자입니까? (도움말)

3. 실제 생년월일은 양력 또는 음력으로 언제입니까? (도움말)

4. 이 분은 가구주와 어떤 관계입니까? (도움말)

5. 정규 교육은 어디까지 받았습니까? (도움말)

6. 현재 국적은 어디입니까? (도움말)

출생 시 국적은 어디입니까?

성명, 나이, 성별, 연도, 월, 일, 양력, 음력, 나이, 가구주와의 관계, 교육, 국적

1972년 05월 10일

39 살 (연령조절표)

가주주, 가주주의 배우자, 자녀, 자녀의 배우자, 가주주의 부모, 배우자의 부모, 손자녀, 그 배우자, 증손자녀, 그 배우자, 조부모, 형제자매, 그 배우자, 형제자매의 자녀, 그 배우자, 부모의 형제자매, 그 배우자, 기타 친인척, 그와 같이 사는 사람(고용인, 하숙인 등)

안 받았음(미취학 포함), 초등학교, 중학교, 고등학교, 대학(4년제 미만), 대학교(4년제 이상), 대학원 석사 과정, 대학원 박사 과정

졸업, 재학, 수료, 휴학, 중퇴

대한민국, 외국

대한민국

Questionnaire (Household)

2010 Census 인터넷조사 → 응답 진행률: 100% 조사표 표시 가구원 가구 주택

가구 주거환경 개선 및 저탄소·녹색성향 정책 등에 활용됩니다. < 이전 다음 >

1. 이 가구는 어디에 해당됩니까?
☐ 가족으로 이루어진 가구
☐ 가족과 가족 이외의 사람이 함께 사는 가구
☐ 1인 가구
☐ 가족이 아닌 남남끼리 함께 사는 5인 이하의 가구
☐ 가족이 아닌 남남끼리 함께 사는 6인 이상의 가구

2. 이 가구에서 사용하고 있는 방, 거실, 식사용 방은 각각 몇 개입니까?
 * 방 { 잠을 자는 방 2 개, 기타 용도로 사용하는 방 (옷방, 서재) 0 개 }
 * 거실 (대청마루) 0 개
 * 식사용 방 (부엌이 딸린 식사용 방 포함) 0 개

3. 이 가구가 살고 있는 건물은 몇 층이며, 어디에 살고 있습니까?
 * 사용층수가 2층 이상일 경우 주로 사용하는 층을 입력합니다. 7 층 건물의 { 지하(반지하) 0 층, 지상 6 층, 옥상(옥탑) 0 층 }

4. 이 가구의 주거시설은 어떤 형태이며, 어떻게 사용하고 있습니까?
 * 부엌 { 현대식 (입식) 0 개, 이 가구 단독사용 0 개, 이 가구 단독사용 0 개, 다른 가구와 공동사용 0 개 }
 * 화장실 { 수세식 0 개, 이 가구 단독사용 0 개, 이 가구 단독사용 0 개, 다른 가구와 공동사용 0 개 }
 * 수도 { 상수도 0 개, 마를상수도 (간이상수도) 0 개, 건물상수도 (사택 등 특정시설에 공급되는 자가수도) 0 개, 없음 0 개 }
 * 목욕시설 { 온수시설 0 개, 이 가구 단독사용 0 개, 이 가구 단독사용 0 개, 다른 가구와 공동사용 0 개 }
 * 비온수시설 0 개, 없음 0 개

5. 이 가구가 살고 있는 곳은 주거 전용입니까, 영업 전용입니까? 그리고 자기 집입니까, 셋집입니까?
☒ 주거전용 { 자기집 0 개, 전세(월세 없음) 0 개, 보증금 있는 월세 0 개, 보증금 없는 월세 0 개, 사글세 0 개, 무상(친사, 사택 등) 0 개 }
☐ 영업전용

Questionnaire (Housing)

2010 Census 인터넷조사 → 응답 진행률: 80% 조사표 표시 가구원 가구 주택

주택 주택정보검색 < 이전 다음 >

1. 이 집은 어떤 종류입니까?
☒ 단독주택의 { 일반 단독주택 0 개, 다가구 단독주택 0 개, 영업전용 단독주택 0 개 }
☐ 아파트
☐ 연립주택
☐ 다세대주택
☐ 비거주용 건물(상가, 공장, 여관 등)내 주택
☐ 오피스텔
☐ 호텔, 여관 등 숙박업소의 객실
☐ 기숙사 및 특수 사회시설
☐ 판잣집, 비닐하우스
☐ 기타

2. 이 주택의 주거용 면적(건물 면적)은 몇 m²입니까?
 * 주거에 이용하는 부분만 기입하되, 소수점 이하는 반올림합니다.
 * 아파트 등 공동주택의 경우 분양면적이 아닌 건물면적 기준으로 기입합니다.
 m²(1 평은 3.3 m²입니다.)
 평(m²)을 모르시면 예전 평형수를 넣어주세요.

3. 이 주택에는 방, 거실, 식사용 방이 각각 몇 개 있습니까?
 * 방 0 개
 * 거실 (대청마루) 0 개
 * 식사용 방 (부엌이 딸린 식사용 방 포함) 0 개

4. 이 주택은 언제 지어졌습니까?
 * 건축 개축 면적이 주택 총 면적의 절반 이상인 경우에는 건축 개축 시기를 표시합니다.
☐ 2010년
☐ 2009년
☐ 2008년
☐ 2007년
☐ 2006년
☐ 2005년
☐ 2000 ~ 2004년
☐ 1995 ~ 1999년
☐ 1990 ~ 1994년
☐ 1980 ~ 1989년
☐ 1970 ~ 1979년
☐ 1960 ~ 1969년
☐ 1959년 이전

5. 이 주택에는 부엌, 화장실, 독립된 출입구가 각각 몇 개 있습니까?
 * 부엌 0 개
 * 화장실 0 개
 * 독립된 출입구 0 개